

# ae 社協だより

編集・発行 社会福祉法人 田布施町社会福祉協議会 山口県熊毛郡田布施町大字下田布施 3430 番地 1  
TEL 0820(53)1103 FAX 0820(53)1105 〒742-1511

田布施町社会福祉協議会ホームページ <http://www.mmjp.or.jp/tabusesshakyo/>

f 公式 facebook ページも是非ご覧ください



まちのみんなで集めた募金は、  
じぶんのまちを良くする活動に  
使われています。

ありがとうございます



つながり ささえあう  
みんなの地域づくり

## 歳末たすけあい募金活動


【表紙の説明】

昨年 12 月 1 日(日)に田布施地域交流館、マックスバリュ田布施店、ピクロス田布施店の各店頭にてボランティア連絡協議会会員、募金配分団体、田布施中学校生徒会執行役員の皆さんと歳末たすけあい募金活動を行いました。

皆様からお寄せいただいた善意の募金は、新しい年を迎えるにあたり支援を必要とされる方々への見舞金やおせち料理配布、地域での年末年始福祉公募事業などの町内の在宅・地域福祉活動のための事業に活用させていただきました。

# 多くの皆様、誠にありがとうございました

(敬称略)

<p><b>戸別募金</b></p> <p>◆町内の各世帯の皆様</p>	<p><b>個人(特別)募金</b></p> <p>◆町内の有志の皆様</p>
<p><b>職域募金</b></p> <p>◆田布施町役場 ◆山口県農協田布施支所 ◆田布施平生水道企業団 ◆熊南総合事務組合 ◆田布施町社会福祉協議会</p> <p>◆城南学園 ◆たぶせ苑 ◆たぶせ保育園</p> <p>役職員御一同様</p>	<p><b>イベント募金</b></p> <p>◆ボランティアまつり ◆歳末チャリティー押し花講座</p> 

**法人募金 68 法人 (50 音順) ※敬称略**

- |                    |               |                   |
|--------------------|---------------|-------------------|
| 朝日新聞田布施販売店         | 島津オート商会       | 藤永建設(株)           |
| 井原建設(株)            | 周南システム産業(株)   | ふじもと              |
| 牛島電設工業(株)          | 城電気工業(株)      | 藤本書道教室            |
| 美味しいパンの店 yamaguchi | 城理容室          | ヘアサロンヒロイシ         |
| (株)大島商会            | 白坂理容所         | ベーカリーショップレザンジュ    |
| (有)オーラル・ケア         | 新谷医院          | まごころ会             |
| 小川米穀店              | (株)神友工業田布施工場  | マックスバリュ西日本(株)田布施店 |
| (有)尾崎設備            | 専福寺           | マット(株)            |
| (株)オトモリ            | そよかぜ          | まつみやでんき           |
| 兼本建設(株)            | (株)高月工務店      | 守友歯科クリニック         |
| (株)カミモト            | 高松八幡宮         | 吉村胃腸科内科医院         |
| (有)亀重商店            | (協組)田布施地域交流館  | (株)米津金物           |
| カワノ工業(株)田布施工場      | (有)タメシゲ       | (株)米津本店           |
| 関西触媒化学(株)山口工場      | 中国新聞田布施販売所    | 龍信木材工業(株)         |
| (有)カントリー工房         | (有)テクノセブン     |                   |
| キッショウ(株)           | (株)トクヤマ       |                   |
| くにちか歯科医院           | 友末旅館          |                   |
| (株)栗原設備            | 中坪靖昌司法書士事務所   |                   |
| グループホームさくら         | 西日本ステンレス鋼線(株) |                   |
| (株)公司              | (有)西本石材       |                   |
| 河内孝行土地家屋調査士事務所     | ねんりん酒店        |                   |
| 弘和クリニック            | ハイモ(株)山口工場    |                   |
| (農事組合法人)小行司        | 東山口信用金庫田布施支店  |                   |
| (株)斉藤商事            | 日之出調剤薬局       |                   |
| さかもと印刷             | 藤井歯科医院        |                   |
| (株)サンピット           | フジ園芸田布施店      |                   |
| (有)志熊葬儀社           | (有)藤岡ホンダ      |                   |



# 令和元年度 共同募金にご協力いただいた



▲12/9 東田布施小学校 様



## 学校募金



▲12/11 城南小学校 様



▲12/13 田布施西小学校 様



▲12/17 麻郷小学校 様

## 街頭募金 R1.12.1(日)



マックスバリュ



ピクロス

## 店頭募金

- ◆ピクロス田布施店
- ◆寿司満
- ◆マックスバリュ田布施店
- ◆ナフコ田布施店
- ◆田布施地域交流館



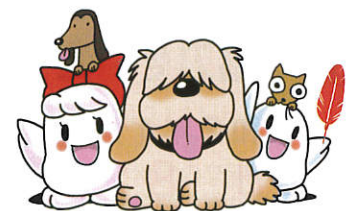
地域交流館



▲12/25 田布施町スカウト育成協議会 様

## なかよし助け合い募金

- ◆町内 21 団体の子ども会の皆様



# 令和元年度 共同募金のご報告

【令和2年1月末日】

昨年10月1日より全国一斉に始まりました共同募金運動は、町内の多くの皆様より温かいご協力を賜り、本年度も無事終わることが出来ました。感謝申し上げます。

年度の途中ですが、収入状況及び昨年12月に行いました「歳末たすけあい事業」のご報告をさせていただきます。その他の共同募金事業に関しましては、後日ご報告いたします。

令和元年度 皆様から寄せられた募金総額は **6,100,661 円** でした

## ◆収入状況のご報告

募金方法別	金額(円)	募金方法別	金額(円)
戸別募金	3,764,900	なかよし助け合い募金	49,717
法人募金	204,000	店頭募金	23,356
募金百貨店	1,639,159	イベント募金	11,502
職域募金	193,000	その他	55,367
学校募金	38,296		
街頭募金	121,364	計	6,100,661

## ◆歳末たすけあい事業のご報告

地域福祉のために(12/1~12/31)

配分総額 **795,532 円**

見舞対象者	人数(人)	見舞金(円)
在宅身体障害者	30	90,000
在宅知的障害者	14	42,000
在宅精神障害者	4	12,000
在宅要介護世帯	1	3,000
ひとり親家庭	9	27,000
特殊事情者(注)	19	57,000
おせち料理	44	132,000
計	121	363,000

対象事業	人数(人)	事業費(円)
城南学園 クリスマス会交流事業	190	100,000
心身障害児(者)父母の会 クリスマス会事業	50	50,000
麻郷福祉会館 三世代交流	20	15,000
年末年始福祉公募事業(12件)	664	267,532
計	924	432,532

(注)若くても病気等のためお一人でお正月を迎えられた人等

「歳末たすけあい共同募金」にお寄せいただいた募金は、「つながり ささえあう みんなの地域づくり」を目指して、上記のとおり諸事業に使わせていただきました。

昨年度に引き続き、今年も地域の自治会等が主催する「年末年始福祉事業」を公募し、地域の高齢者や児童を対象とした世代間交流事業等を実施しました。12月31日には、各地区の民生委員さんのご協力により、お正月をおひとり、あるいは夫婦のみで迎えられる高齢者の方などへ「おせち料理」をお配りいたしました。町内の皆様には、温かいご協力とご理解をいただき、誠にありがとうございました。

**令和元年台風第19号災害義援金に温かいご支援ご協力をいただきありがとうございます。**

★令和2年1月末現在の義援金

合計 **82,660 円**

皆さまからお寄せいただいた義援金を、山口県共同募金委員会へ送金いたしました。今後被災地の義援金配分委員会により被災された方へ届けられます。



10月29日(火)  
田布施中学校の文化祭で募った義援金を生徒会の代表者2名が被災者支援に役立てて欲しいと届けにきてくれました。

**被災地に  
思いを寄せて**

## 歳末たすけあい「年末年始福祉公募事業」が実施されました

「年末年始福祉公募事業」…自治会等地域住民らが自ら企画・実施する福祉事業を公募し、地域の高齢者や児童を対象とした世代間交流事業等を行います。

### 三世代交流餅つき大会 (高岡自治会)



◆R1.12.1 (日)  
朝から良い天気恵まれ、実施できました。日頃会うことも少ない人とそれぞれ会話を楽しませていました。子ども達は杵臼を使ったもちつき体験を喜んでいました。地域の皆で楽しい一日を過ごせて良かったです。

### 新町自治会親睦会～ふれあい餅つき大会～



◆R1.12.1 (日)  
良い天気恵まれ、餅つき、カレーや豚汁、ぜんざいなどの昼食会をしました。各家庭の遊休品を景品としたビンゴを楽しみ、参加できなかった家庭にも餅などを配り喜ばれました。

### 年忘れ親睦カラオケ大会 (木地自治会)



◆R1.12.7 (土)  
自治会の皆さんが集い、カラオケを楽しみました。南京玉すだれのかくし芸や木地の地域にまつわる昔話の紙芝居の発表などもあり、ぜんざいなどを美味しく食べて楽しい時間を過ごすことができました。

### 国木千寿会と国木子供会交流餅つき大会



◆R1.12.7 (土)  
昔からの石臼を使用して餅つき方法を学び、子ども達と一緒に餅つきをして、つきたての餅で雑煮会食をしました。ビンゴゲームもあり、一日楽しくふれあいが出来ました。

### ふれあい演芸会 (長合自治会)



◆R1.12.8 (日)  
カラオケで幕が開き、次に忠犬八公のお話。子ども三人の手に驚き、フルートの演奏にうっとり。絵本の読み聞かせの後歌に合わせて身体を動かしました。福引で豪華景品を持ち帰り楽しい会となりました。

### 三世代交流ふれあいの会 (吉井自治会)



◆R1.12.14 (土)  
子どもから高齢者まで参加者みんなと一緒に輪投げゲームを楽しみ、ビンゴゲームで盛り上がり、食事会等を通して三世代で楽しい時を過ごしました。

### クリスマス&年忘れの会 (大波野上・中自治会)



◆R1.12.14 (土)  
クリスマスリース作りでは真剣な表情でリースに向き合い完成しました。餡餅・平餅づくりでは子ども達は、もちの丸め方を地域の方に教えてもらいました。お楽しみくじや昼食など楽しく三世代交流ができました。

### 竹部ふれあいの会 (瀬戸自治会)



◆R1.12.15 (日)  
男性が豚汁、山賊むすび作り、女性が折り紙や銭太鼓。希望者ははしめ縄作りをしました。日頃は女性の料理を当たり前のように食べているので年に一度は男性から女性に料理をふるまうふれあいの会となりました。

### 旭三世代ふれあいゲーム大会



◆R1.12.15 (日)  
参加者全員で餅つき、その餅を猪鍋に入れ美味しく食べました。親睦を深める為ゲームの担当を決め、ビンゴや輪投げなど行い楽しみました。みんなで協力し、良い親睦ができました。

### 三世代交流会 (浜城自治会)



◆R1.12.21 (土)  
自治会として、昨年に引き続き三世代交流会を子ども会のクリスマス会と兼ねて行いました。子どもと大人一緒の組を作り、ゲームや餅つきを行いぜんざいを作って食べました。和やかな雰囲気の中に時間も過ぎ、参加者の方々も喜ばれました。

### 三世代交流クリスマス会 (奈良自治会)



◆R1.12.21 (土)  
婦人会、サロン会、子ども会の方々へ協力いただき豚汁を作り、子ども会でケーキ作りを楽しみました。参加者全員でビンゴゲームも楽しいひとときでした。参加できなかった人へ出前をして喜ばれました。

### 麻里府地域どんと焼き大会 (麻里府連合自治会)



◆R2.1.11 (土)  
伝統行事でもあるどんと焼きは、三世代の交流の場として地域全体で受け継がれており、昔の遊び広場や餅焼ききた、豚汁の接待もありました。大人と子どものふれあいの場としての楽しみの一つとなっています。

# 社協会費のお礼 3,895,900 円

一般会員… 3,584,900 円 特別会員… 56,000 円  
賛助会員… 87,000 円 法人会員… 168,000 円

本年度も、町民の皆様には、本会会費の納入につきまして、温かいご支援ご協力を賜りまして、厚くお礼申し上げます。会費は地域福祉を支える貴重な財源でありますので、今後とも変わらぬご支援とご協力をお願い申し上げます。

また、この度の社会福祉協議会会費納入に関しまして、自治会長さんをはじめ、班長さん、福祉員さん等、多数の皆様のお世話をいただきました。皆様方にはご多用中にもかかわらず、ご協力を賜り誠にありがとうございました。

## 本年度の社会福祉協議会法人会員の皆様 ※敬称略（50音順）

- |                |                   |                   |
|----------------|-------------------|-------------------|
| ◆井原建設(株)       | ◆城南学園             | ◆デイサービスセンターアットホーム |
| ◆(株)大島商会       | ◆神協産業(株)          | ◆友末旅館             |
| ◆(有)尾崎設備       | ◆新谷医院             | ◆(有)西本砂利          |
| ◆兼本建設(株)       | ◆神和工業(株)          | ◆ハイモ(株)山口工場       |
| ◆関西触媒化学(株)山口工場 | ◆住友重機械エンパイロメント(株) | ◆東山口信用金庫田布施支店     |
| ◆(有)カントリー工房    | ◆(株)清光産業田布施営業所    | ◆ピクロス田布施店         |
| ◆キッショウ(株)      | ◆そよかぜ             | ◆(有)藤岡ホンダ         |
| ◆(株)栗原設備       | ◆大晃機械工業(株)        | ◆藤永建設(株)          |
| ◆(株)公司         | ◆(株)高月工務店         | ◆(有)プロジェクトぶち      |
| ◆弘和クリニック       | ◆高松八幡宮            | ◆(同)本町・居宅介護支援事業所  |
| ◆(株)西京銀行田布施支店  | ◆たぶせ苑             | ◆マット(株)           |
| ◆(株)齊藤商事       | ◆(協組)田布施地域交流館     | ◆山口県農協田布施支所       |
| ◆(有)サンエイ       | ◆たぶせ保育園           | ◆(株)米津金物          |
| ◆城電気工業(株)      | ◆(有)テクノセブン        | ◆(株)米津本店          |

皆様には、町社会福祉協議会の法人会員として、地域福祉に対し、ご理解とご支援を賜りお礼申し上げます。

## ご寄付のお礼

令和元年11月27日(水)、山口銀行(株)田布施支店様より、開店記念に際して社会福祉事業に役立ててほしいとのことでご寄付をいただきました。



地域福祉の推進等におきまして、今後有効に活用させていただきます。



組合員さんからの温かいメッセージや絵葉書も添えられています!

ありがとうございます

令和元年12月6日(金)、コープ山口様よりひざ掛けのご寄付がありました。厳しい寒さの中、少しでも寒さを和らげることが出来ればと、組合員さんが1つ1つ心を込めて編んだモチーフを繋ぎ合わせて完成するものです。施設の利用者の元へお届けし、大変喜ばれました。

## 受賞おめでとうございます

令和元年10月24日(木)に光市民ホールで開催された第69回山口県総合社会福祉大会において、次の方が受賞されました。(※敬称略。町内関係受賞者のみ掲載)

### 山口県知事表彰

【民間社会福祉施設等の長及び従事者】  
久保 敏之 (城南学園)

### 山口県社会福祉協議会長表彰

【社会福祉事業協助者】〔団体〕  
西日本ステンレス鋼線株式会社

### 山口県民生委員児童委員協議会長表彰

【会長表彰】  
國本 勝正  
松田 初一  
寺嶋 昭義  
上殿 紀代子  
高村 美登里



### 山口県老人クラブ連合会長表彰

【一般功労者】  
中尾 勝浩 (竹峰会)  
矢田 芳人 (祇園親和クラブ)

# 祝 百歳おめでとうございます！

congratulation

田布施町社会福祉協議会より、百歳を迎えられた方に祝品を贈呈いたしました

いつまでもお元気で  
お過ごしください。



平井 千枝子さん(助政) 田熊 静子さん(三宅) 松根 フジノさん(御蔵戸)  
11月15日 1月3日 1月10日

## 我が家のアイドル！ 赤ちゃん紹介☆



町社協では、赤ちゃんの誕生を祝福するとともに今後の子育ての一助となればとの思いで、出産祝い金贈呈事業を行っています。  
【赤い羽根共同募金支援事業】

かめやま は  
**亀山 もも華ちゃん**  
平成31年2月18日生まれ



パパ・ママからの  
メッセージ♪  
お姉ちゃん達に囲まれ、  
楽しい日々を送ってね♡

とうじょう ゆず  
**東條 優星ちゃん**  
令和元年8月1日生まれ



パパ・ママからの  
メッセージ♪  
優しく、元気な子に  
育ってね！

やまね たいよう  
**山根 太陽くん**  
令和元年9月11日生まれ



パパ・ママからの  
メッセージ♪  
たいよう君すくすく大きく  
なって明るい子になってね！

うちやま あおい  
**内山 蒼くん**  
令和元年10月26日生まれ



パパ・ママからの  
メッセージ♪  
お姉ちゃんと仲良く、  
すくすく育ってね！

## 子育て用品を募集します！～必要な誰かのために

「リユース(再利用)」を！～

☆お問い合わせ先  
田布施町社協 TEL53-1103

町社協では、子育て世代への支援を目的として子育て用品の貸し出しや、桜まつりでは福祉テントを出店し毎年大好評の「お譲りしますコーナー」において、ご家庭で使わなくなった子育て用品を再利用し、必要な方へ有効活用しています。皆様のご協力をお願いいたします。



- ・チャイルドシート
  - ・ジュニアシート
  - ・ベビーカー
  - ・ベビーバス
  - ・ハイチェア
  - ・ベビーベッド
  - ・抱っこひも など
- ※汚れや損傷がひどく利用できないものにつきましてはお断りする場合がございます。

おらせ

# ひとり親家庭支援

## 「学びの友奨励金」給付制度

### 【概要】

中学校に入学時や卒業時及び修学旅行に参加される時に、ひとり親家庭の経済的負担の緩和を図るため、その世帯の生徒に対して、「学びの友奨励金」給付制度に基づき、給付金を支給します。

### 【対象者】

中学校入学日や卒業日及び修学旅行参加日現在において、ひとり親家庭福祉医療費受給者世帯で、保護者と共に田布施町内に住所を有する生徒

### 【給付内容】

- ① 新入学 現金1万円
- ② 修学旅行 現金1万円
- ③ 卒業 現金1万円

### 【申請方法】

申請書類は、田布施町社会福祉協議会にありますので、次に示す申告期限までに申請書を提出してください。

- ① 新入学 2月12日(水) ～ 3月6日(金)
- ② 修学旅行 4月6日(月) ～ 4月30日(木)
- ③ 卒業 2月12日(水) ～ 3月6日(金)

### 【申請に必要なもの】

- ・「学びの友奨励金」給付申請書
- ・福祉医療費受給者証(対象者・保護者両方)
- ・印鑑

### 【受渡期間】

- ① 新入学 3月11日(水) ～ 3月31日(火)
- ② 修学旅行 5月7日(木) ～ 5月15日(金)
- ③ 卒業 3月11日(水) ～ 3月31日(火)

※いずれも土・日曜日・祝日は除く

### 【申請先及び受渡場所】

田布施町社会福祉協議会  
田布施町大字下田布施3430・1 (中央公民館内)

電話 53・1103 FAX 53・1105  
8時30分～17時15分



## ひとり親家庭

## 小学校入学・中学校卒業

## 祝品贈呈

本会では、今春、小学校へ新入学、又は中学校を卒業されるひとり親家庭の児童・生徒の皆様に対し、祝品等の贈呈をいたします。  
次の要件のいずれかに該当する方でご希望の方は、申請手続きを行ってください。

### ＜対象者＞

申請時、田布施町内に住所を有するひとり親家庭福祉医療費受給者世帯で、

- ・令和2年4月に小学校入学予定のひとり親家庭の児童
- ・令和2年3月に中学校卒業予定のひとり親家庭の生徒

### ＜申請方法＞

保護者の方に申請書のご記入をお願いいたします。  
申請書は本会事務局にあります。

### ＜申請に必要なもの＞

- ・申請書
- ・福祉医療費受給者証(対象者・保護者両方)
- ・印鑑

### ＜申請期間＞

2月12日(水) ～ 3月6日(金)

### ＜受渡期間＞

3月11日(水) ～ 3月31日(火)

### ＜お問い合わせ先＞

田布施町社会福祉協議会(中央公民館内)  
電話 53・1103 FAX 53・1105  
8時30分～17時15分 ※土・日曜日・祝日は除く。

