

山口県ボランティアセンターメールマガジン「ボラジン」利用のご案内

ボランティアに関するさまざまな情報を掲載したメールマガジン「ボラジン」の配信を開始します。

E-mail アドレスをお持ちの方ならどなたでも無料でご利用いただけます。

ご登録をおまちしています。

(1) 配信内容

ボランティア募集情報 講座・研修会情報 その他関連情報

(2) 発行頻度

原則毎月第1・3木曜日に情報配信します。

(3) 登録手続

県社会福祉協議会ホームページ「福祉ふれあいネット」

<http://www.yamaguchikensyakyo.jp/> までアクセスして下さい。

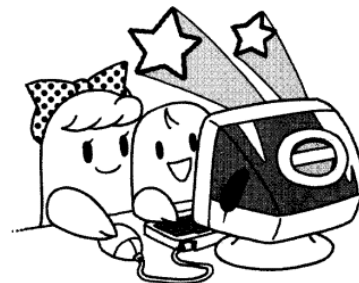
パソコン、携帯電話どちらでも登録できます。ただし、携帯電話での受信を希望の場合は、字数に制限がありますので、すべて受信できない場合があります。

(4) お問い合わせ

社会福祉法人山口県社会福祉協議会 山口県ボランティアセンター

〒753-0072 山口市大手町9番6号 電話(083)922-7786 F A X (083)923-0294

E-mail:volu@yg-you-i-net.or.jp <http://www.yamaguchikensyakyo.jp/>



ボランティア、始めてみませんか？



広報「たぶせ」の点訳の編集中：
点訳「ほおずきの会」



手仕事ボランティア「助っ人マ
ン」が蛍光灯の修理



「たぶせ苑」での清掃作業！気分も
さわやか！：「ひまわりの会」



琴の調べで施設訪問: 琴昇流大正琴たぶせボランティアクラブ



24時間テレビ募金活動
: 田布施農工高校



「ふれあいの会」にて、手作りの竹楽器で演奏会: たぶせ竹楽坊



小・中学生
夏休み環境美化ボランティア



「何が好き？」 独居高齢者の配食注文票を書く話し相手ボランティア



図書館まつりにて「もやいの会」の人形劇上演中!

ボランティアで 心豊かに！ 生涯 輝ける自分でいよう！！

お問い合わせ先:

社会福祉法人 田布施町社会福祉協議会 電話(0820)53-1103 FAX(0820)53-1105

E-mail: tabuseshakyo@yamaguchi.ne.jp