

シャッターシステム

Shutter System

Specifications :

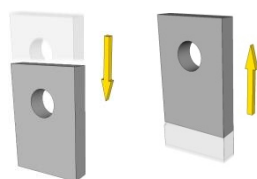
本体特徴

装置を構成する材質は軽量なアルミ材、遮蔽体は強固な **ステンレス製** 旋回式のシャッターなど照射エリア内で照射時間の差*が起きないよう、エリア内の **照射分布（照射時間）が均一になる構造**を採用。（※閉まり始めと終わりの間の微小な照射時間の差）シャッター装置の厚みを最小化。X線管口の直近に設置ができることで、照射対象物までの距離の自由度が広がります。

コントロール

ハンディーコントローラー(タッチパネル)により操作が可能。装置に近いところでの直接的な操作も、装置より離れた場所からの遠隔操作も可能
手元操作による **シャッターの自動復帰**、シャッター開閉のみの **単独動作**、照射時間設定による **タイマー動作** など使用状態、作業などに合わせた操作が可能です。

(茨城県立医療大学と共同開発)



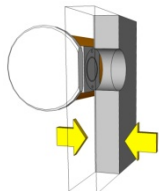
自動復帰機能

シャッター機構作動後、ハンディーコントローラのボタンを操作でシャッターが自動復帰させることが可能です。開放時間とは別にシャッターのみの操作も可能



照射時間タイマー

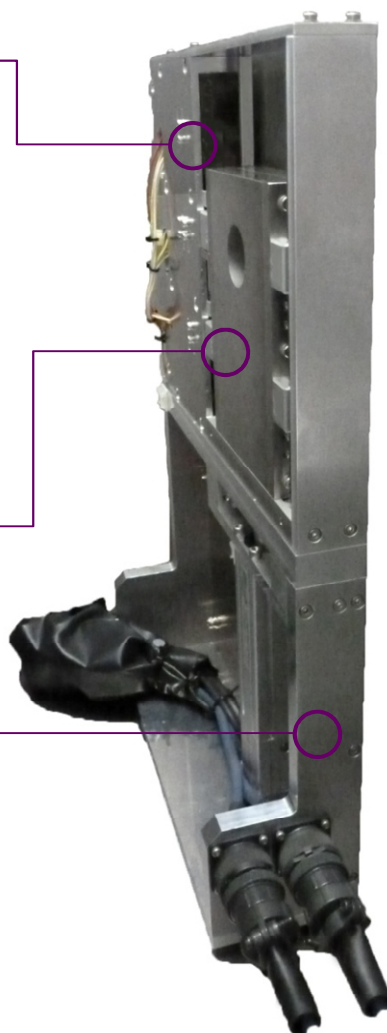
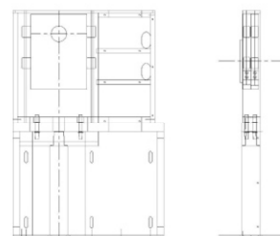
X線ビームの開放時間を0.1秒～開放時間指定無し（無限大）まで0.01秒刻みで設定可能。ご希望の開放時間を任意に設定が可能です。



薄型構造

薄型シャッター機構を採用し、十分なシャッターの機能を持ちつつX線管出射口の直近に設置が可能。これにより照射対象物までの距離自由度が広がります。

寸法(cm) :
幅35 × 奥行 4.1 × 高さ 57



※ 本カタログに関するお問い合わせは下記の連絡先までお願いいたします。

※ 仕様は予告なく変更する場合がありますのでご了承願います。なお、本カタログにはオプションが含まれております。詳しくは下記連絡先までお尋ねください。

販売元：

三井物産マシンテック株式会社

〒263-0002 千葉県千葉市稲毛区山王町381-6 電話:043-422-0547 FAX:043-422-2282
Email : nj8a-hgsm@asahi-net.or.jp ホームページ : <http://www.mmjp.or.jp/sanki>

三樹工業株式会社