

## 親鴨関西「With&After コロナ、ウイルスとの付き合い方」実施報告

6月29日(火)、14時から16時、オンラインでの勉強会「With&After コロナ、ウイルスとの付き合い方」を開催しました。

お話ししたのは、1. With & After コロナで暮らしはどう変わるのか、2. 感染症との戦いの歴史、3. いいやつも沢山いるウイルス、の三つです。21名の皆さまに参加頂きました。ありがとうございました。

### コロナウイルスとその仲間

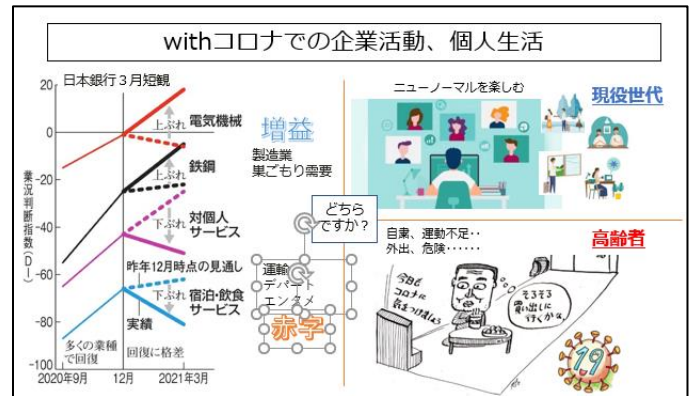
ウイルス	ゲノム	人の病気
DNA ウイルス	DNA	パピローマウイルス ヘルペスウイルス
レトロウイルス	RNA (逆転写→DNA)	HIV (エイズウイルス) HTLV (白血病ウイルス)
RNA ウイルス	一本鎖プラスRNA	<b>コロナウイルス</b> ノロウイルス
	一本鎖マイナスRNA	インフルエンザ エボラ出血熱ウイルス
	二本鎖RNA	ロタウイルス

**ウイルスの分類と主なヒトの病気**  
 コロナウイルスは、一本鎖プラスRNAウイルスに分類される。プラスRNAはメッセンジャーRNAとしてアミノ酸のコードをもつ。マイナスRNAはプラスRNAに相補的な鋳型配列をもつ

**コロナウイルスも分類**

- ヒト風邪のウイルス (HCoV) : 風邪の5-10% ほとんどの子供は6歳までに感染する
- SARSウイルス (SARS-CoV) : コウモリ由来、2003年流行、致死率9.6%
- MERSウイルス (MERS-CoV) : ヒトコブラクダ 2012年流行、致死率34.4%
- **新型コロナウイルス(SARS-CoV-2)** : コウモリ 20年10月7日の致死率、日本1.9%、世界2.9% (日本: 70歳以上8.0%、80歳以上21.0%)
- SARS : Severe Acute Respiratory Syndrome = 重症急性呼吸器症候群
- 動物コロナウイルス: イヌ、ネコ、ウシ、ブタ、ウマ、ニワトリ、キリン、フェレット、コウモリ、スズメなど、あらゆる動物に感染し、さまざまな症状を起こす。ウイルスの種特異性は高い

□ 致死率: 病気の罹患者がその病気で死亡する割合、(疾患)死亡率: 人口10万人あたりの疾患での死者の数、死亡率: 死亡数÷人口×1000



### 高齢者を支える: 仮想現実VR、拡張現実AR

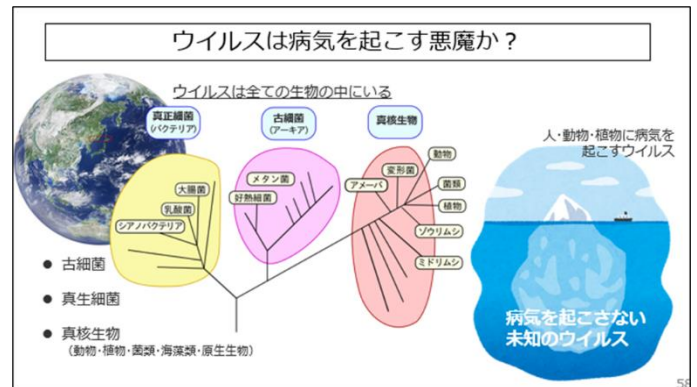
VR: Virtual Reality (仮想現実)

Oculus Quest 2

AR Glass

デジタルアーカイブ  
国立公文書館デジタルアーカイブ

バーチャル空間とアバター



参加者 (敬称略順不同、※印はゲスト) :

岡野光成、西田義雄、小林省三、高嶋正二郎、矢野信夫、松本善明、林桂一、八塚康憲、高橋征夫、奥田兼三、相馬康宏、松本晃、魚井尚美、西田克芳、佐竹忠邦、吉田俊雄、塚本明人、阿部美野、※松崎健、※斎藤秀雄、村橋陽三

担当 文責 : 村橋陽三